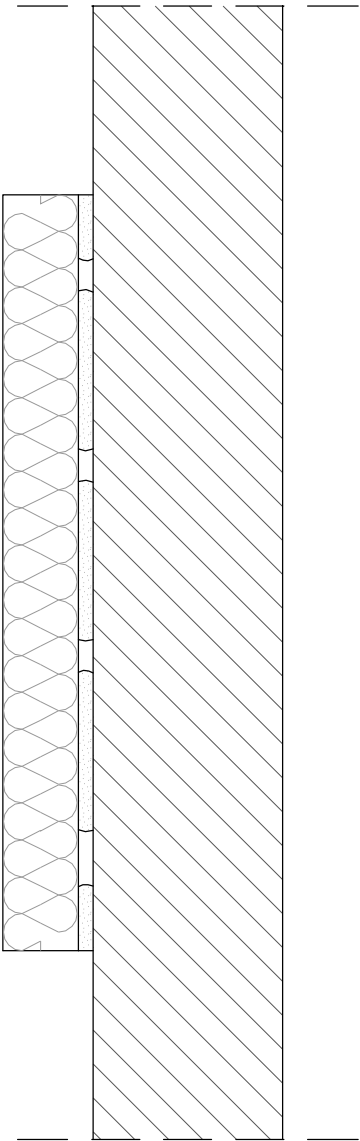
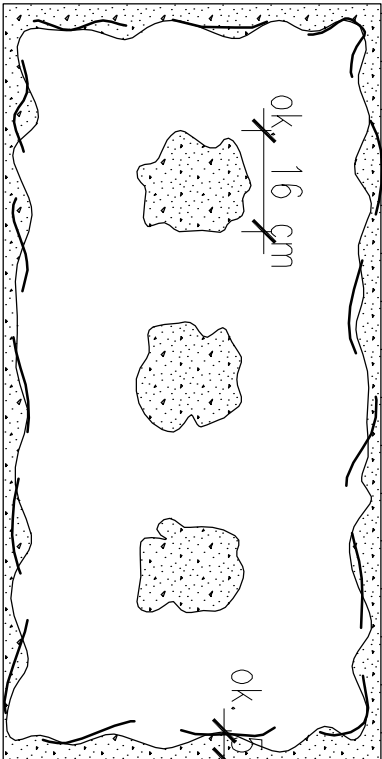


SPOSÓB KLEJENIA PŁYT
IZOLACJI TERMICZNEJ



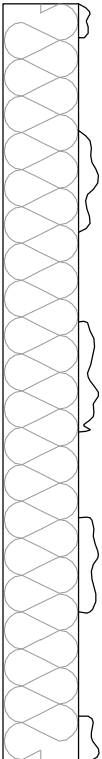
1/A



ok. 5 cm
A

ok. 16 cm

A-A
ok. 5 cm



UWAGI:

Do klejenia izolacji termicznej używa się fabrycznie przygotowanych zapraw klejowych do zmieszania z wodą na budowie. Zaprawę klejową należy przygotować według zaleceń producenta (instrukcje i karty techniczne). Klej należy nanosić na płyty izolacyjne według tzw. metody posmowo-punktowej. Na płytę nanosić taką ilość zaprawy, aby uwzględniając odchyłki równości podłoża i możliwą do położenia warstwę kleju (ok. 1 do 2 cm) zapewnić minimum 40% efektywnej powierzchni przyklejenia płyty do podłoża (przy większych nierównościach należy stosować różnicowanie grubości izolacji). Po obwodzie płyty wzdłuż jej krawędzi należy nanieść około 5 cm szerokości posmo zaprawy i dodatkowo w środku płyty nałożyć minimum 3 placki zaprawy wielkości dłoni. Na równych podłożach można nakładać zaprawę na płytę termozolacyjną odpowierzchniowo przy użyciu pacy zębatej (ok. 10 mm).

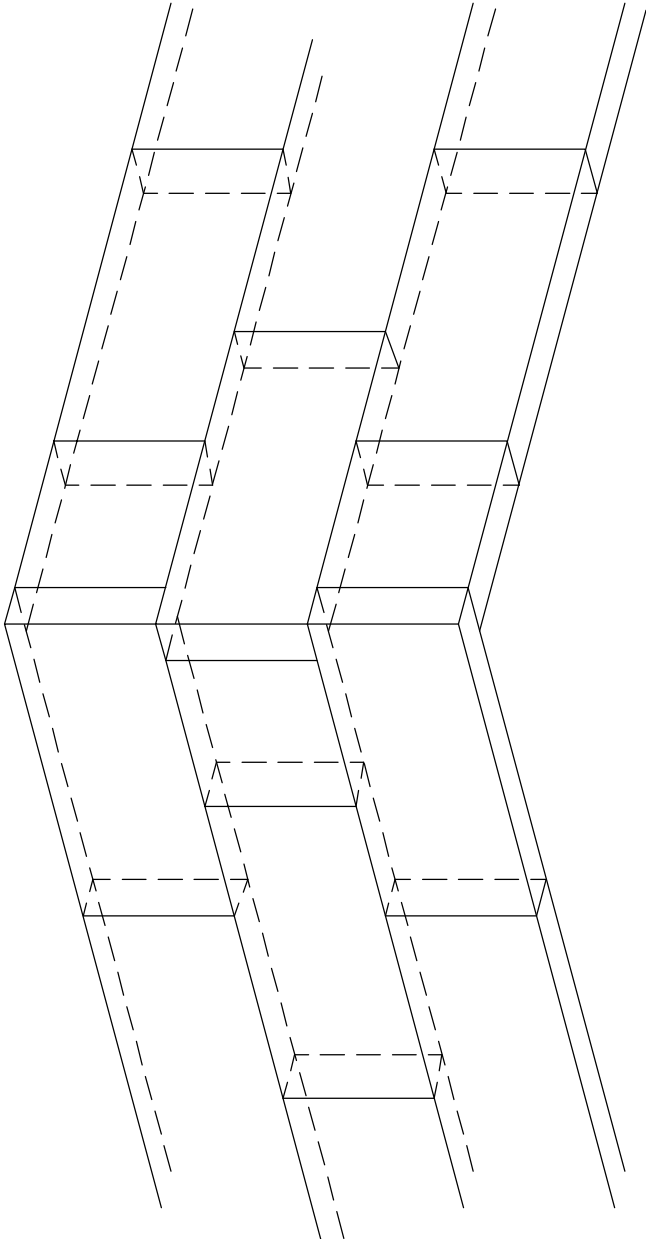
$$\frac{P_e}{P} \times 100\% > 40\%$$

Pe – efektywna powierzchnia przyklejenia
płyty termozolacyjnej do podłoża

P – powierzchnia płyty termozolacyjnej
przylegająca do ściany

DETAL UKŁOŻENIA PŁYT
IZOLACJI
TERMICZNEJ – NAROŻE

SZCZEGÓŁY
DOCIEPLEŃ
skala 1:10



UWAGI:

Płyty izolacji termicznej przykleja się posami od dołu do góry, po uprzednim przymocowaniu listwy startowej. Płyty należy mocować do podłoża poziomo (wzdłuż dłuższej krawędzi) z zachowaniem mijankowego układu spoin pionowych. Nie mogą tworzyć się spoiny krzyżowe. Spoiny płyt nie mogą przebiegać w porożach otworów (np. okien) ani na rysach i pęknięciach w ścianie oraz na przejściach między różnymi materiałami ściennymi. Na całej powierzchni ocieplenia ściany płyty powinny dokładnie przylegać do siebie. Na ścianach z prefabrykatów, płyty izolacji termicznej należy tak przyklejać, aby styki między nimi nie pokrywały się ze złączami ścian. Niedopuszczalne jest występowanie masy klejącej w spoinach.

Inwestor:				Starostwo Powiatowe w Lidzbarku Warmińskim ul. Kard. Śl. Wyszyńskiego 37 11-100 Lidzbark Warmiński			
Nazwa inwestycji: KOMPLEKSOWA MODERNIZACJA ENERGETYCZNA BUDYNKU ADMINISTRACYJNEGO FILII STAROSTWA POWIATOWEGO W ORNECIE PRZY UL. DWORCOWEJ 4				Stadium: Projekt budowlany			
Lokalizacja inwestycji: ORNEŃA, DZIAŁKA NR 136/3, OBRĘB GEODEZYJNY 2, JEDNOSTKA EWIDENCYJNA LIDZBARK WARMIŃSKI				Branża: Architektoniczna			
Tytuł rysunku:				Skala: 1:10		Nr rewizji: 00	Nr rysunku: A8
SZCZEGÓŁY DOCIEPLEŃ							
FUNKCJA	IMIĘ, NAZWISKO	NUMER UPRAWNIENI	PODPIS				
Projektant	mgr inż. arch. Hanna Folińkiewicz-Morciński	BUA.III.16/63					
Opracował/a	inż. Młdeusz Psiek						
Sprawdzający	mgr inż. arch. Mówino Stoskiewicz	5/WMOKK/2015					
DATA:	09.2016r.	Kopieowane, przetwarzanie oraz udostępnianie osobom trzecim jedynie za pisemną zgodą jednostki projektującej.					